

Nepto  Lux nødlyssystem



Sikkerhet for alle bygg.



Sikkerhet for alle bygg.



Den hurtige utviklingen av LED og BUS teknologi har gjort det mulig å drive nødlyssystemer på en helt ny måte. Vi har kombinert det beste fra sentraliserte og desentraliserte systemer og tilført de beste løsninger når det gjelder kabling, bus teknologi og koplinger. Optimale og pålitelige løsninger anvendt i Prodex brannalarm og HHL innbruddsalarm har blitt brukt i bus teknologien.

Neptolux er basert på et adresserbart kontrollpanel med batteri backup. Adresserbare komplette armaturer og tradisjonell lavvoltskabing. Istedenfor dyre funksjonssikre kabler, er det brukt billiger lavvoltskabler. Til installasjon av armaturer, koplinger og service tilbyr Neptolux helt nye løsninger.

Med Neptolux er den tradisjonelle grupperingen av armaturer historie. Armaturene kan plasseres fritt i bussen og kontrollpanelet gjenkjenner adressen til armaturtypen elektronisk. Adresseringen gjør det også mulig å kontrollere brannsonene lokalt og gruppere kontrollpanelene. Når det er nødvendig vil kun ledelysene og markeringslysene i en bestemt sone fortsette å lyse i alarm/feil situasjoner.

Fordeler med Neptolux systemet

- Planlegging av systemet krever ikke komplisert dimensjonering
- Markeringslys og ledelys i den samme bussen
- Batteribackup i hver armatur
- Lengden på bussen 500/1000 m
- 127 armaturer i en bus
- Billigere kabling (KLM 2 x 0,8 + 0,8)
- Enkel installasjon
- Enkel sevice- og vedlikehold
- Automatisk testing
- Alarmdata fra systemet kan bli sendt til serviceselskapet ved hjelp av overførings enheter
- Kostnadseffektivt system i forbindelse med installasjon og vedlikehold
- Eldre systemer kan lett oppgraderes til ett adresserbart system uten ekstra kabling

Produkter

NEPTO-LITE nødlys kontroll panel



I normale situasjoner gir strømforsyningen kontrollpanelet NEPTO-LITE markerings- og ledelys nødvendig driftsspenning. Ved strømbrydd fungerer armaturene med egne batterier. Feil i armaturene vises på kontrollpanelet og i armaturene med lysdiode.

- armaturer: 60 stk adresserbare lede- og markeringslys
- tilkoblingsspenning: 29 VAC (150 VA)
- driftsspenning: 12 VDC
- I/O utganger: 1 stk releutgang
- mål (b x h x d): 270 x 350 x 84 mm

NEPTO-254 adresserbart nødlys kontroll panel



Sentralen NEPTO-254 har to adresserbare sløyfer. Til hver sløyfe kan det fritt tilkobles 127 stk ledelys og/eller markeringslys armaturer. I normalbruk tilfører NEPTO-254 sentralen driftsspenningen til armaturene og samtidig utføres testing og overvåking av systemets funksjoner. Alle hendelser lagres i sentralens minne og kan leses i betjeningspanelet NEPTO-KLG displayet.

- armaturer: 254 stk adresserbare ledelys og/eller markeringslys
- tilkoblingsspenning: 29 VAC (150VA)
- driftsspenning: 12 VDC
- interne batterier: 7.2 Ah
- I/O utganger: 1 stk rele utgang og 7 stk digitale utganger
- modem tilkobling: RS-232
- tilkobling for betjeningspanel: RS-485/9600 baud
- hendelsesminne: 500 siste hendelser
- mål (b x h x d): 295 x 475 x 100 mm

NEPTO-KLG betjeningspanel



Sentralen NEPTO-254 bruker betjeningspanelet NEPTO-KLG (maks 8 stk i systemet) utstyrt med ett lite grafisk display. I systemet kan det benyttes inntil 8 manøverpaneler.

- driftsspenning: 12 VDC
- display: grafisk display 128 x 64 piksler
- displayets størrelse: 60 x 32.5 mm
- panelets farge: hvit
- mål (b x h x d): 147 x 144 x 29 mm

NEPTO POWER 500 230 V kontrollpanel



Sløyfestyrt 230 V/500 W sentral som kan brukes sammen med det adresserbare Neptolux systemet.

- spenningsregulert spenningskilde
- tillater maks 2,5 mm² kabel
- utganger: 6 stk, 2 A glassäkring
- batterier: 2 stk 42 Ah/1 t reservertid
- som opsjon kan armaturenes grupper overvåkes



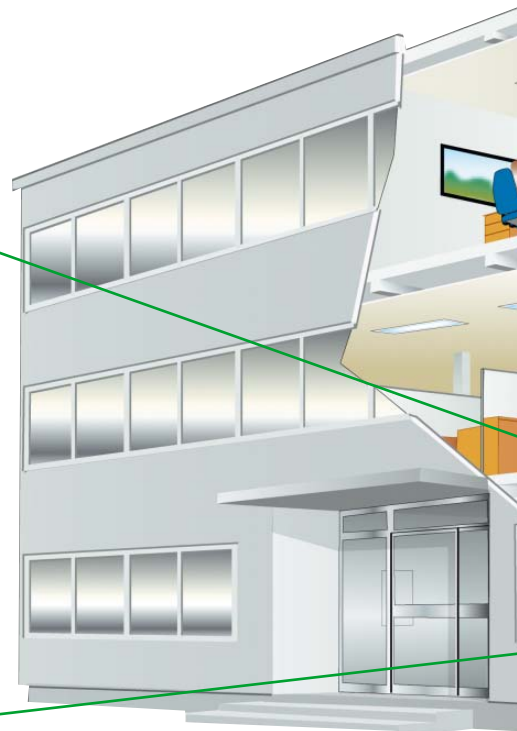
Systemoppbygning

Neptolux presenterer den nyeste teknikken med de nyeste mulighetene for evakueringsbelysning.

Kjernen i Neptolux nødlyssystem er NEPTO-254 sentralen. Totalt kan 254 markeringslys og ledelys armaturer installeres i de 2 adresserbare sløyfene. Lyskilde i både markeringslys og ledelys er LED (Light Emitting Diode), som garanterer 10 års levetid som lyskilde ved bruk i markeringslys.

Det unike Flex-it monteringsystem kan markeringslysene monteres både på vegg og i tak.

Systemet kontrolleres av et moderne NEPTO-KLG betjeningspanel med et lite grafisk display. Displayet viser, ved feil, adresse og plassering på armaturene på valgt språk. Språkalternativene er Finsk, Svensk, Engelsk, Estlandsk og Norsk.



Vedlikehold

I EN 50172 standard om nødlyssystem er det lagt størst vekt på driftssikkerheten. Systemet skal testes regelmessig minst en gang pr måned. Kontrollpanelet tester automatisk driftssikkerheten til systemet uten styring av en utenforstående person. Feil-/alarmdata lagres i minnet og vises i panelets display.



GSM

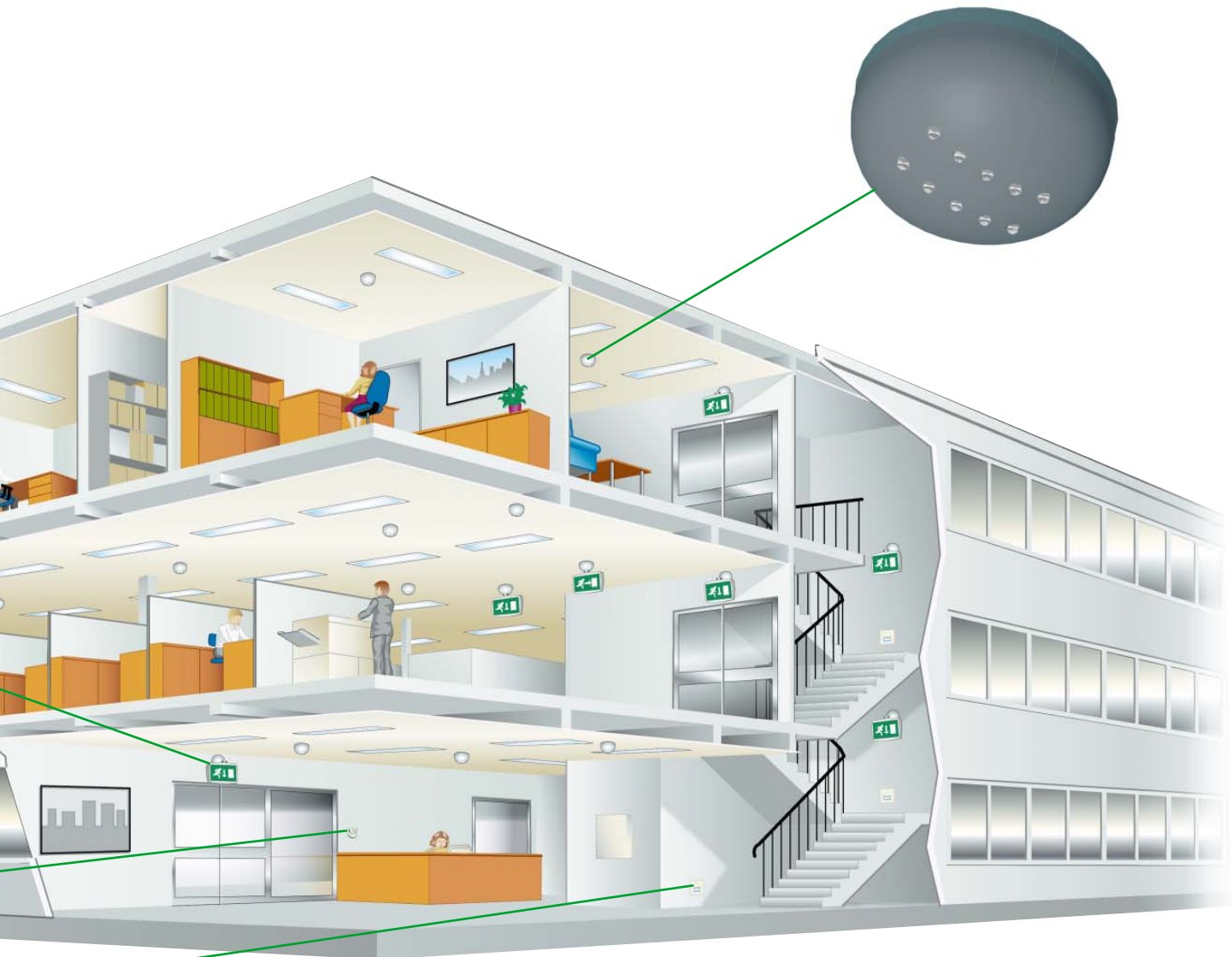


NEPTO-254 nødlyssystems oppfølging kan gjennomføres, uavhengig av tid og plass, med GSM alarmoverføring. Ved feil kan alarmen styres til kundens eller serviceselskapets GSM telefonnummer. Med disse telefonnummer kan man lage en alarmring som sikrer at alarmen mottas selv om ansvarlig person er utenfor dekningsområde.

Kontrollrom



Alarm- og feilinformasjon kan overføres til HHL-grafikkprogrammets plantegninger som alarmpunkter og som en del av byggets sikkerhetssystem. Fra kontrollrommet kan man med NEPTO-INSTALL programmet vedlikeholde Neptolux nødlyssystem.



Kabling



Kabling av Neptolux system gjøres enkelt og raskt med brannkabel $2 \times 0,8 + 0,8$. Kabling behøver ikke utføres som en sløyfe og kan deles for eksempel i etasjer eller soner. Armaturene kan installeres fritt uten inndeling av markerings- og ledelys.

Kablingen kan utføres før armaturtypen er bestemt pga den unike installasjonssokkelen. Når sokkelen er installert vris armaturen på sokkelen uten koplingsarbeid.



NEPTO-LUX20
adresserbar
markeringsslys



LEDbasert adresserbar markeringsslys med Flex-it monteringsystem. Adresseenheten og akkumulatoren kan installeres i armaturens sokkel.

- farge: sølvgrå
- material: brannbestandig ABS plast
- brannklasse: UL94V-O
- leseavstand: 20 m
- modeller: 20L (venstre), 20R (høyre), 20L/R (dobbelsidig), 20D (ned), 20D/D (dobbelsidig)
- lysetid: 1 h/3 h
- beskyttelsesklasse: IP44
- mål (b x h x d): 204 x 133 x 32 mm
- helhetsdypde ved vegginstallasjon 71,3 mm
- helhetsdypde ved takinstallasjon 191,5 mm (+ 10 mm sokkel YBN R/3)

NEPTO-LUX40
adresserbar
markeringsslys



LEDbasert adresserbar markeringsslys med Flex-it monteringsystem. Adresseenheten og akkumulatoren kan installeres i armaturens sokkel.

- farge: sølvgrå
- material: brannbestandig ABS plast
- brannklasse: UL94V-O
- leseavstand: 40 m
- modeller: 40L (venstre), 40R (høyre), 40L/R (dobbelsidig), 40D (ned), 40D/D (dobbelsidig)
- lysetid: 1 h/3 h
- beskyttelsesklasse: IP44
- mål (b x h x d): 350 x 253 x 32 mm
- helhetsdypde ved vegginstallasjon 70,1 mm
- helhetsdypde ved takinstallasjon 336,4 mm (+ 10 mm sokkel YBN R/3)

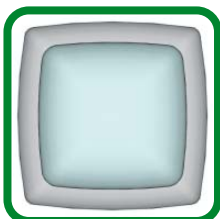
NEPTO-ROUTE 66
adresserbar
ledelys



LEDbasert adresserbart ledelys med 10 lysdioder. Avstanden mellom armaturene er 9 m ved 3,5 m takhøyde. Adresseenheten og batteriet er plassert i armaturfoten.

- farge: sølvgrå
- material: brannbestandig ABS plast
- brannklasse: UL94V-O
- lysetid: 1 h/3 h
- beskyttelsesklasse: IP44
- mål (Ø x d): 99,7 x 38 mm (+ 10 mm sokkel YBN R/3)

NEPTO-STEP
adresserbar
ledelys



LEDbasert adresserbart ledelys for trapper montert i en enkel boks.

- material: brandbestandig ABS plast
- brannklasse: UL94V-O
- lysetid: 1 h/3 h
- beskyttelsesklasse: IP44
- mål (b x h x d): 80 x 80 x 12 mm

NEPTO-BBS-2
manuell trykknapp 

Nødløys trykknapp for utenpå montasje.

- mål (b x h x d): 88 x 88 x 52 mm

YBN R/3
nødløys sokkel 

Universal sokkel for markerings- og ledeløys med koplingsklemmer for kabler. Sokkelen inneholder ikke elektronikk eller batterier.

- farge: hvit
- material: brannbestandig ABS plast
- brannklasse: UL94V-O
- kontakter: rustfritt stål
- beskyttelsesklasse: IP44
- mål (Ø x h): 100 x 10 mm

NEPTO-I/O
I/O enhet 

I/O enhet er koplet til adresse bus til nødløys kontrollpanelet hvor det får nødvendig driftsspenning. Via I/O enheten er trykknapper og overvåking tilkoplede til systemet.

- 4 stk innganger
- mål (b x h x d): 110 x 110 x 35 mm

NEPTO-GSM alar-
moverføringsenhet 

GSM basert duplex alarm overføring-/styreenhet med nummeridentifisering for å forhindre at uvedkommende får tilgang til systemet. Enheten inneholder strømforsyning og GSM antenne.

- alarm og telefonnummer kan programmeres som sms
- 3 stk innganger (digital og analog alarm)
- 3 stk utganger (releutgang NO, 24 V/10 A)
- mål (b x h x d): 100 x 75 x 25 mm

DMC-8
robottelefon 

DMC-8 robottelefon overfører, via valgbart nettverk, feil/alarminformasjon til vakt- og serviceselskap.

- SIA format
- robottelefon med datakommunikasjon til NEPTO-254
- 8 stk innganger
- mål (b x h x d): 170 x 95 x 20 mm

HEDGRAF 6.5
grafikkprogram 

Neptolux nødløysystemets alarm- og feilinformasjon kan integreres i grafikkprogrammets plantegninger som alarmpunkter, og som en del av byggets sikkerhetssystem.

- alarmgrafikken krever Win2000, XP, NT
- viser feildata på PC:ens skjerm
- inneholder programmets beskyttelsesmodul HHL-SMARTKEY





Nepto  Lux

Oy Neptolux Ab
Erkkilänkatu 11
33100 Tampere, FINLAND
Tel. +358 3 6828 6200
Fax +358 3 389 9389
neptolux@neptolux.fi
www.neptolux.fi

Prosec AS
www.prosecas.no