

Nepto  Lux turvavalgustussüsteem



Turvalist liikumist kõikides olukordades.



Turvalist liikumist kõikides olukordades.



Täiesti uudne Neptolux turvalalgustussüsteem – valgustite kujundus Stephen Gale'ilt.

Valgusdiod- ja siinitehnoloogia kiire areng on võimaldanud luua täiesti uut tüüpi turvalalgustussüsteeme. Oleme ühendanud traditsiooniliste süsteemide, keskusaku- ja omaakutoitega valgustite paremad omadused ning lisanud sellele tehnika kõige uuemaid lahendusi kaabeljuhistike, siinitehnika ja ühenduste osas. Siinitehnikat on parendatud Prodex tulekahjusignalisatsiooni ja HHL sissemurdmissignalisatsiooni süsteemides heaks ja töökindlaks osutunud lahendustega.

Neptoluxi süsteem rajaneb aadressipõhisel ja akuga reserveeritud turvalalgustuskeskusel, adresseeritud ja akuga reserveeritud valgustitel ning traditsioonilisel nõrkvoolu-kaabeljuhistikul. Kaabeljuhistikus kasutame kallil FRH kaabli asemel traditsioonilist tulekahjusignalisatsiooni kaablit KLM 2 x 0,8 + 0,8. Valgustite paigaldamise, ühendamise ja hooldamise seisukohalt pakub Neptolux täiesti uusi lahendusi.

Neptoluxi järgi on ka traditsiooniline valgustite rühmitamine juhatavate ja turvalalgustite rühmadeks muutunud juba ajalooks. Valgusteid võib vabalt paigaldada signalisatsioonisiini külge ja valgusti tüübi määrab keskus adresseerimiselektronika abil. Adressaatus võimaldab lihtsalt teostada ka tulekahjupiirkondade või rühmakeskuste asukohajärgset järelvalvet. Tarvidusel saab häire/rikkeolukorras peale jätta vaid vajaliku piirkonna turva- ja juhatavad valgustid.

Neptoluxi eelised

- Süsteemi kavandamisel ei vajata keerukaid mõõdistusi ega arvestusi.
- Juhatavad ja turvalalgustid samal siinil
- Valgustikohane akuga reserveerimine
- Siini pikkus 500/1000 m
- Ühele siinile 127 valgustit
- Puudub kallil kaabeljuhistik
- Kerge paigaldatavus
- Lihtne hooldada ja käitada
- Süsteemis automaattestimine
- Süsteemi häireteated on edastatavad hooldusfirmasse edastusseadmete abil
- Kuluefektiivne süsteem nii teostamise kui ka ülalpidamise suhtes
- Vana süsteem on kergesti kaasajastatav ilma täiendava kaabeljuhistikuta

Tooted



NEPTO-LITE turva- valgustuskeskus



Vooluallikas-keskusplokk NEPTO-LITE varustab normaalolukorras talitluspingega adresseeritud juhatavaid ja turvalgusteid. Elektrikatkestuse korral toimivad valgustid oma akude arvelt. Valgusti riknemist näitab keskusploki signaaltuli ja riknenud valgusti rikkeindikaat.

- valgusteid: 60 adresseeritud turva- ja juhatavat valgustit
- ühenduspinge: 29 VAC (150 VA)
- nimipinge: 12 VDC
- I/O väljundeid: 1 releeväljund
- mõõtmed (l x k x s): 270 x 350 x 84 mm

NEPTO-254 adres- sij põhine turva- valgustuskeskus



Turvalgustuskeskusel NEPTO-254 on kaks adresseeritud adressisiini. Kummalegi siinile saab vabalt ühendada 127 juhatavat ja/või turvalgustit. NEPTO-254 toidab normaalolukorras talitluspingel valgusteid ja samas sooritab süsteemi seadmete jätkuvat testimist ja järelvalvet. Kõik sündmuste andmed talletuvad keskusploki mällu, kust neid saab lugeda käiduseadme NEPTO-KLG näidikule.

- valgusteid: 254 adresseeritud turva ja/või juhatavat valgustit
- ühenduspinge: 29 VAC (150 VA)
- nimipinge: 12 VDC
- siseaku: 7,2 Ah
- I/O väljundeid: 1 releeväljund ja 7 digitaalväljundit
- modemiklemm: RS-232
- käiduseadme klemm: RS-485/9600 boodi
- sündmuste mälu: 500 sündmust
- mõõtmed (l x k x s): 295 x 475 x 100 mm

NEPTO-KLG käiduseade



Turvalgustuskeskust NEPTO-254 kasutatakse väiksemõdulise, graafilise näidikuga varustatud käiduseadmega NEPTO-KLG, mida võib süsteemis olla kuni kaheksa tükki.

- nimipinge: 12 VDC
- näit: graafikanäit 128 x 64 pikselit
- näidu vaateaken: 60,0 x 32,5 mm
- kesta värv: valge
- mõõtmed (l x k x s): 147 x 144 x 29 mm
- ettenähtud keskustele NEPTO-254

NEPTO POWER 500 230 V keskus



Siini kaudu juhitud 230 V/500 W keskus, mis toimib koos adresseeritud NEPTOLUX süsteemiga.

- vooluallikas
- väljundi riviklemm: max 2,5 mm²
- lväljundid: 6 tk 2 A klaastorusularit
- akud: 2 tk, 42 Ah/1 h varuaega
- lisana turvalgustite rühma järelvalve



Süsteemi konstruktsioon



Neptolux toob kõige uuema tehnika väljapääsuteede valgustusvõimaluste uuendamiseks.

Neptolux turvalgustussüsteemi südadena toimib adressipõhine turvalgustuskeskus NEPTO-254, mille kahe adressisiiniga võib ühendada ühtekokku 254 juhatavat ja/või turvalgustit. Neptolux turvalgustussüsteemis toimivad nii juhatavate kui ka turvalgustite valgusallikadena valgusdiodid (LED – Light Emitting Diod), mille kasutusega juhatavates valgustites on ligikaudu 10 aastat. Turvalgustite osas vastab valgusallikate kasutusega ehitise uuendamistsüklile.

Juhatavate valgustite ainulaadse Flex-it liigendkonstruktsiooni tõttu saab sama valgustit paigaldada nii seinale kui ka lakke.

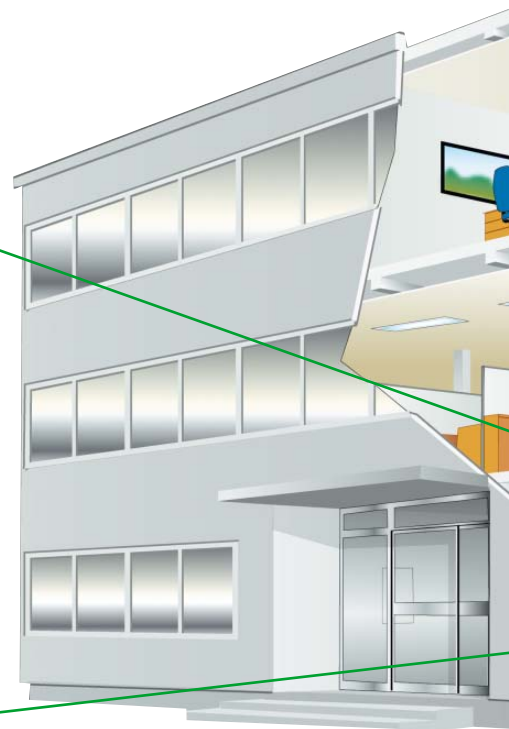
Seadmestikku juhitakse modernse, väikesemõdulise, graafilise näidikuga varustatud NEPTO-KLG käiduseadmega. Käiduseadme näidikult saab lugeda häiresignaali andnud või riknenud valgusti aadressi ja asukohateavet valitud keeles. Keskuse keelevelikud on Soome, Rootsi, Norra, Inglise ja Eesti.



Käit



Turvalgustussüsteemide standardis EN 50172 on erilist tähelepanu pööratud turvalgustussüsteemide käidukorras oleku tagamisele. Süsteemi tuleb kohustuslikult testida vähemalt üks kord kuus. Neptolux turvalgustussüsteemi keskusplokk jälgib ja testib süsteemi seisundit kogu aeg automaatselt ilma väljaspoolse isiku käsuta. Vastav teave jääb keskuse mällu ja rikke/häireteateid saab näha keskuse näidikult.



GSM

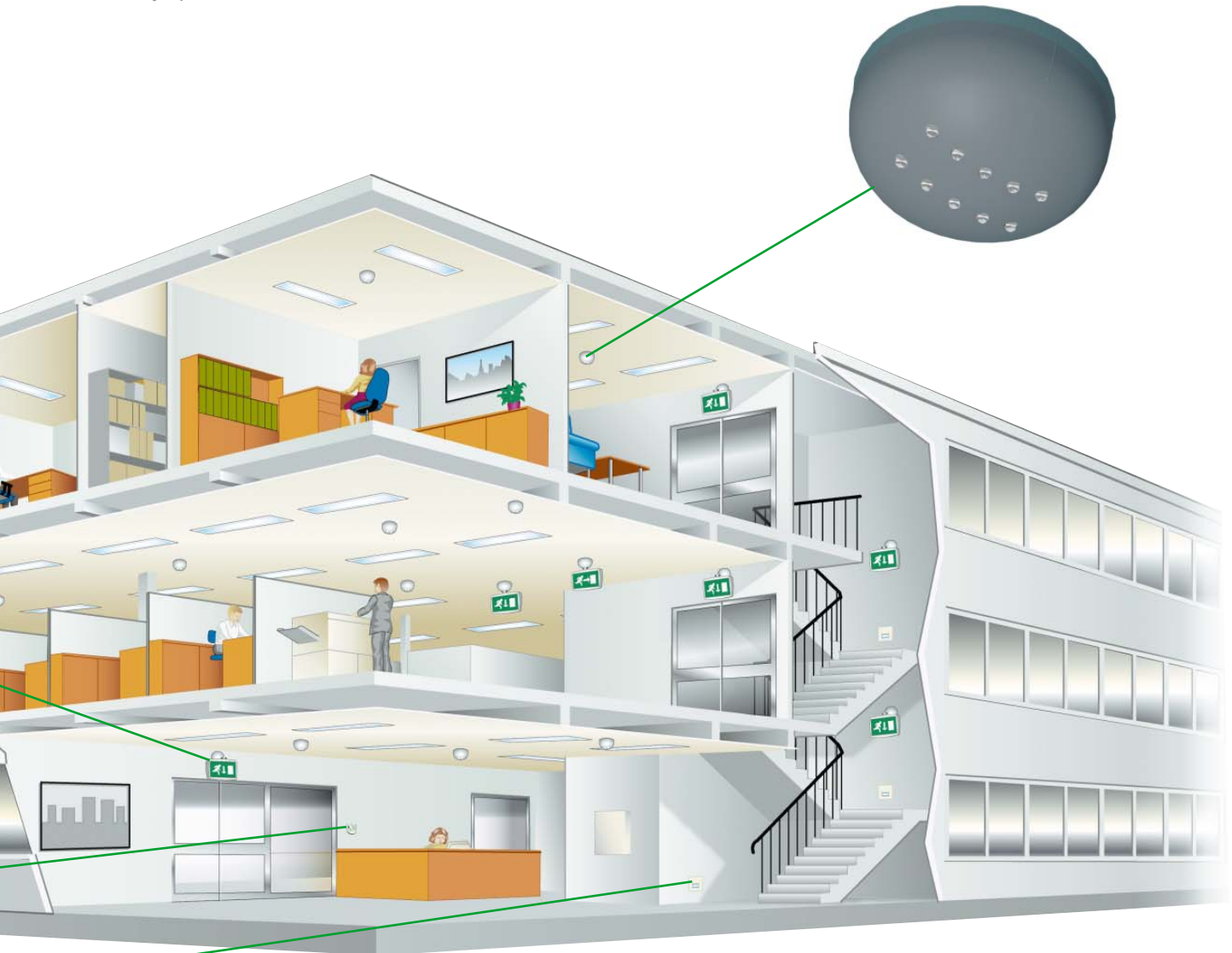


NEPTO-254 turvalugustussüsteemi vastutavat jälgimist saab korraldada ajast ja kohast sõltumata GSM häireedastusseadme abil. Süsteemi veateated on lihtsalt edastatavad lõppkasutaja või hooldefirma GSM numbritele. Soovitud numbritest võib moodustada nn. häireringi, millega turvatakse teate kohaleminek juhtumitel, kui võtmeisik asub telefoni ulatusest väljaspool.

Valveruum



Neptolux turvalugustussüsteemi häire- ja veateateid saab liita HHL graafikaprogrammi alusjoonisega häirepunktidena, osana kogu kinnistu turvalahendusest. Valveruumist saab Neptolux turvalugustussüsteemi kätada NEPTO-INSTALL programmi abil.



Kaabeljuhistik



Neptolux süsteemi kaabeljuhistikku saab kergelt ja kiiresti koostada KLM 2 x 0,8 + 0,8 kaablitega. Süsteemi ei pea tegema silmuseid ja juhistik on soovi korral ära jagatav näiteks korruste või piirkondade vahel. Väljumisvalgusteid saab ühendada vabalt, ilma rühmitamata juhatavate või turvalugustite rühmadeks.

Neptoluxi paigalduspõhimõte võimaldab kaabeljuhistiku ühendamist juba enne valgustite tegelikku paigaldamist! Valgusteid saab ühendada soklitega lihtsa keeramise teel sobival hetkel, vastavalt ehitustööde edenemisele ilma täiendavaid ühendamistõid tegemata.



NEPTO-LUX20
 adresseeritud
 juhataav valgusti



Valgusdiodopõhine adresseeritud juhataav valgusti paindliku liigendlahendusega Flex-it. Juhataava valgusti liigendkaussi on paigutatud aadressiplokk ja aku.

- värv: hõbehall
- materjal: tulekindlaks töödeldud ABS plast
- tulekindlusklass: UL94 V-O
- vaatekaugus: 20 m
- mudelid: 20L (vasak), 20R (parem), 20L/R (kahepoolne), 20D (alla), 20D/D (kahepoolne)
- talitlusaeg: 1 h/3 h
- kaitseaste: IP 44
- mõõtmed (l x k x s): 204 x 133 x 32 mm (vann)
- kogusügavus seinapaigaldusel 71,3 mm
- kogusügavus lakkepaigaldusel 191,5 mm (+ 10 mm sokkel YBN R/3)

NEPTO-LUX40
 adresseeritud
 juhataav valgusti



Valgusdiodopõhine adresseeritud juhataav valgusti paindliku liigendlahendusega Flex-it. Juhataava valgusti liigendkaussi on paigutatud aadressiplokk ja aku.

- värv: hõbehall
- materjal: tulekindlaks töödeldud ABS plast
- tulekindlusklass: UL94 V-O
- vaatekaugus: 40 m
- mudelid: 40L (vasak), 40R (parem), 40L/R (kahepoolne), 40D (alla), 40D/D (kahepoolne)
- talitlusaeg: 1 h/3 h
- kaitseaste: IP 44
- mõõtmed (l x k x s): 350 x 253 x 32 mm (vann)
- kogusügavus seinapaigaldusel 71,3 mm
- kogusügavus lakkepaigaldusel 191,5 mm (+ 10 mm sokkel YBN R/3)

NEPTO-ROUTE 66
 adresseeritud
 turvavalgusti



Valgusdiodopõhine adresseeritud turvavalgusti kümne valgusdiodiga. Valgustite paigaldusvahemik on 9 m paigalduskõrgusel 3,5 m. Valgustikaussi on paigaldatud aadressiplokk ja aku.

- värv: hõbehall
- materjal: tulekindlaks töödeldud ABS plast
- tulekindlusklass: UL94 V-O
- talitlusaeg 1 h/3 h
- kaitseaste: IP 44
- mõõtmed (Ø x k): 99,7 x 38 mm (+ 10 mm sokkel YBN R/3)

NEPTO-STEP
 adresseeritud
 astumisvalgusti



Valgusdiodopõhine adresseeritud astumisvalgusti, mida paigaldatakse üksikseadmekarpi.

- materjal: tulekindlaks töödeldud ABS plast
- tulekindlusklass: UL94 V-O
- talitlusaeg 1 h/3 h
- kaitseaste: IP 44
- mõõtmed (l x k x s): 80 x 80 x 12 mm
- paigaldus seadmekarpi

NEPTO-BBS-2
käivitusnupp

Pindpaigaldatav turvalugustuse hädakäivitusnupp.

- mõõtmed (l x k x s): 88 x 88 x 52 mm

YBN R/3
valgustisokkel

Juhatavate või turvalugustite ühissokkel, milles kaablite ühenduspunktid. Sokliosia ei pea sisaldama ei valgustite elektroonikat ega akut.

- värv: valge
- materjal: ABS plast
- tulekindlusklass: UL94 V-O
- kontaktid: roostevabast terasest
- kaitseaste: IP44
- mõõtmed (Ø x k): 100 x 10 mm

NEPTO-I/O
I/O plokk

I/O plokk ühendatakse turvalugustuskeskuse aadressisiiniga, kust plokk saab nõutava talitluspinge. I/O ploki kaudu liidetakse käivitusnupud ja olekukontrolli seadmed süsteemiga.

- 4 sisendit
- mõõtmed (l x k x s): 110 x 110 x 35 mm

NEPTO-GSM
häireedastusseade

GSM-põhine kahesuunaline häireedastus/juhtimisseade, milles on numbridentifitseerimine väljastpoolt kasutamise tõkestamiseks. Seadme sees on ka vooluallikas ja GSM antenn.

- tekstiteadetega juhitud häireteated ja telefoninumbrid
- 3 sisendit (digitaal- ja analooghäire)
- 3 väljundit (releeväljund NO, 24 V/10 A)
- mõõtmed (l x k x s): 100 x 75 x 25 mm

DMC-8
robottelefon

Robottelefon DMC-8 edastab valitud telefonivõrgu kaudu rikke/häireteateid valve- ja hooldefirmade valveruumidesse.

- varustatud SIA-formaadiga
- robottelefon jadaedastusühenduses NEPTO-254 keskusega
- 8 sisendit
- mõõtmed: (l x k x s): 170 x 95 x 20 mm

HEDGRAF 6.5
häiregraafika-programm

Neptolux turvalugustussüsteemi häire- ja veateateid saab kanda graafikaprogrammi alusjoonistele häirepunktidenähtena, osana kogu kinnistu turvalahendusest.

- häiregraafikaprogramm toimib Win2000, XP ja NT keskkonnas
- näitab arvuti kuvaril valgustite rikketeateid hoone põhiplaani
- sisaldab tarkvara kaitsemoodulit HHL-SMARTKEY





Nepto  Lux

Oy Neptolux Ab
Erkkilänkatu 11
33100 Tampere, FINLAND
Tel. +358 9 6828 6200
Faks +358 3 389 9389
neptolux@neptolux.fi
www.neptolux.fi